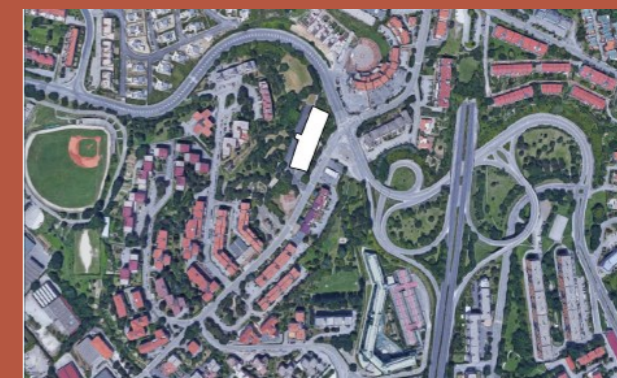
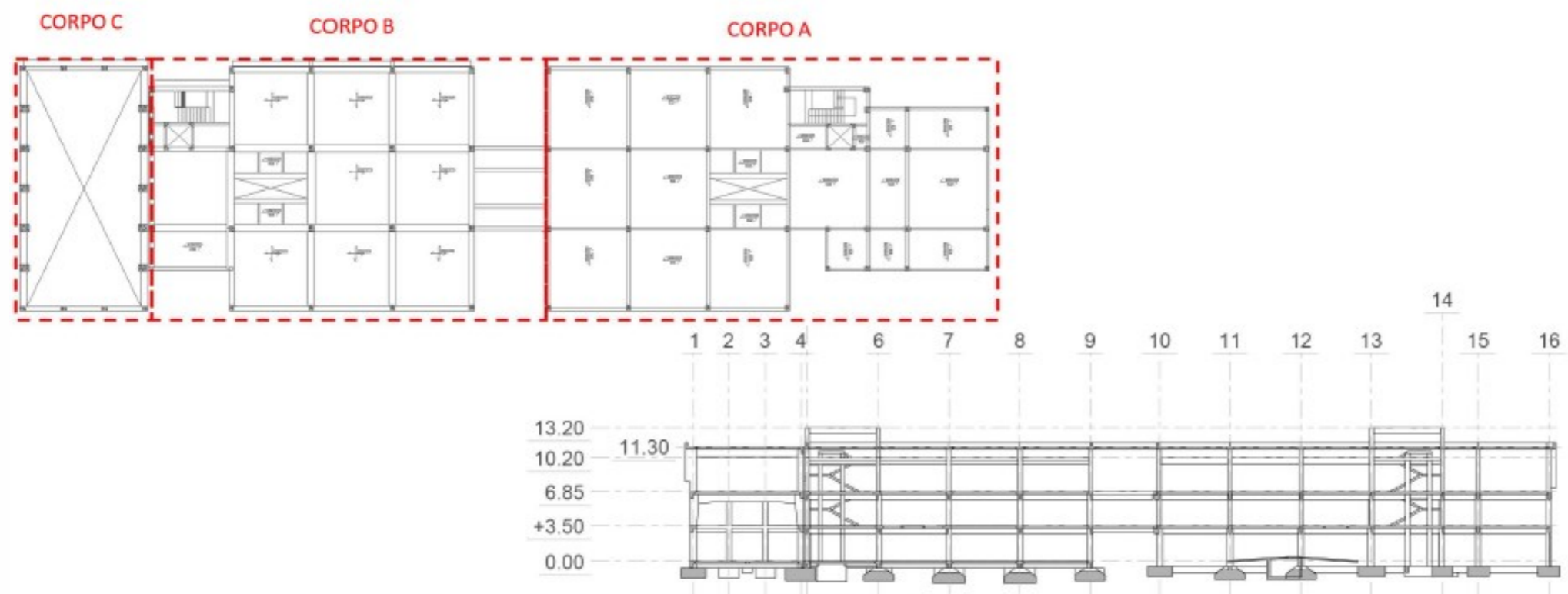


# COMPLESSO EDILIZIO SEDE DELLA SCUOLA PRIMARIA "RODARI" E DELLA SCUOLA DI INFANZIA "PRIMAVERA"



Anno di costruzione:  
inizio 1978  
Piani: 3  
Località: Ancona (AN)  
Struttura: telai spaziali in  
c.a. e solai in  
laterocemento

