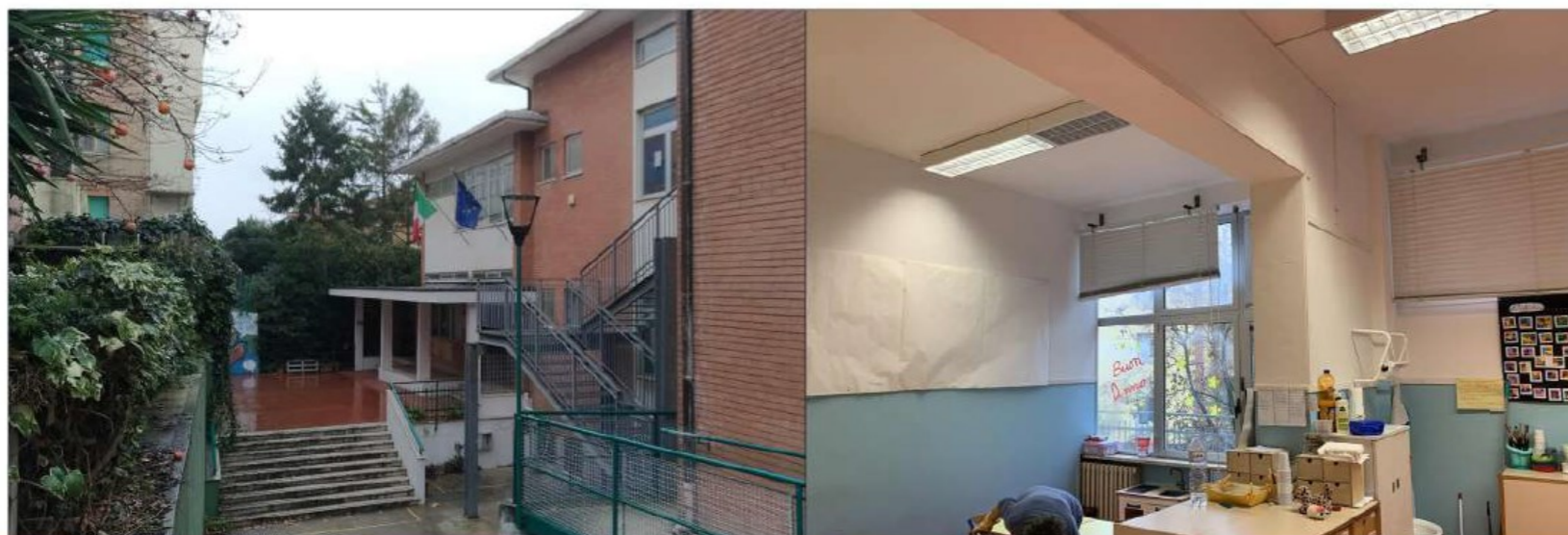
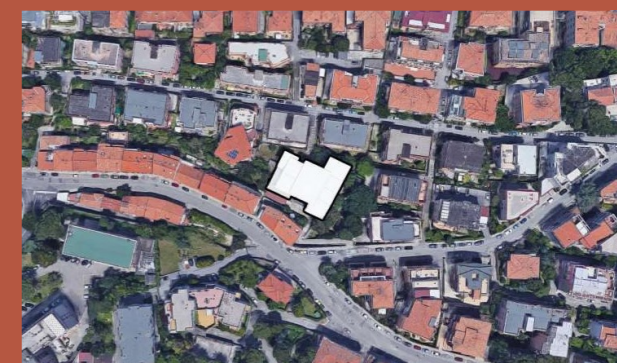
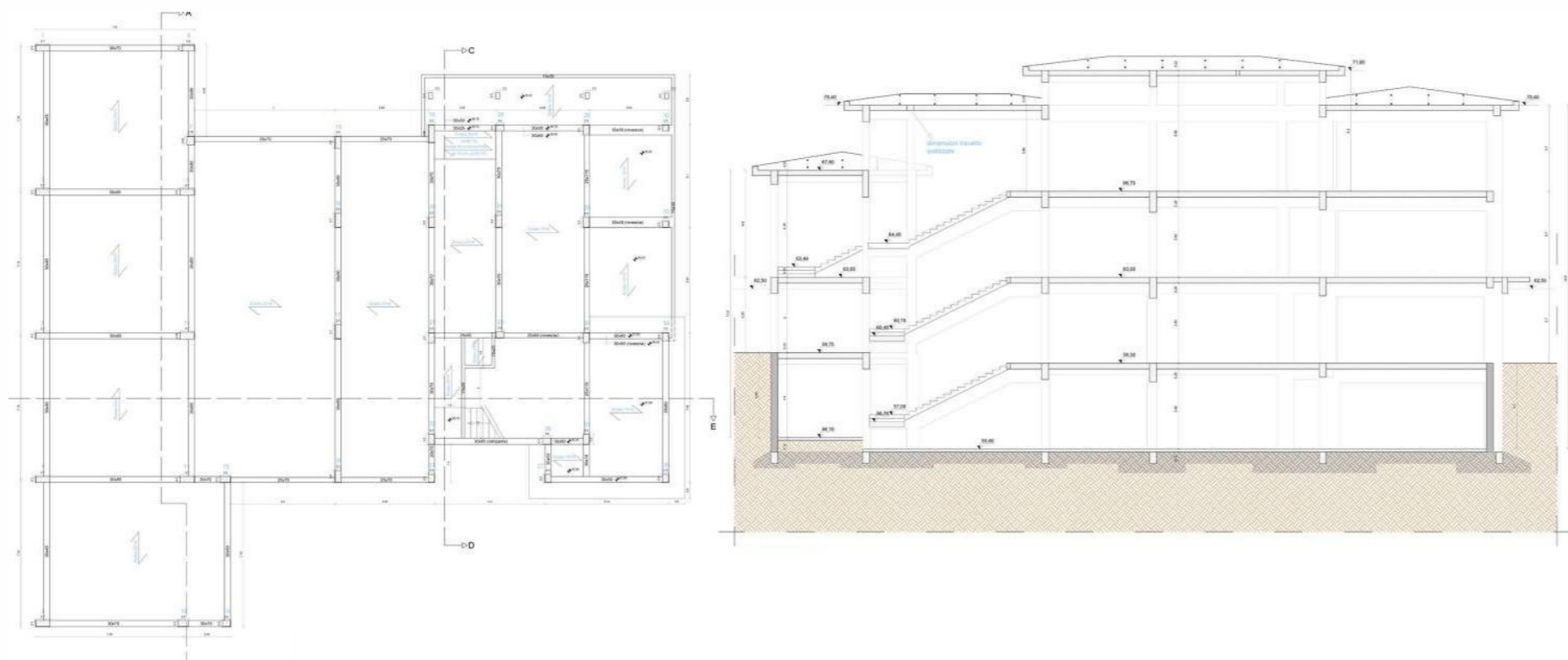
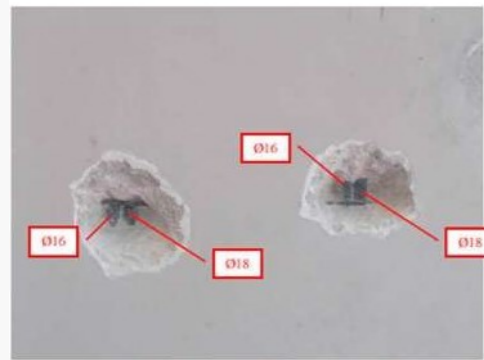


# SCUOLA ELEMENTARE "MONTESSORI" E SCUOLA DI INFANZIA "CASA DEI BIMBI"

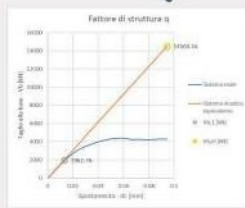


Anno di costruzione: 1970  
(collaudo nel 1976)  
Piani: 4 di cui 2 seminterrati  
Località: Ancona (AN)  
Struttura: c.a.



LIVELLO DI CONOSCENZA LC2

ANALISI STATICA NON LINEARE

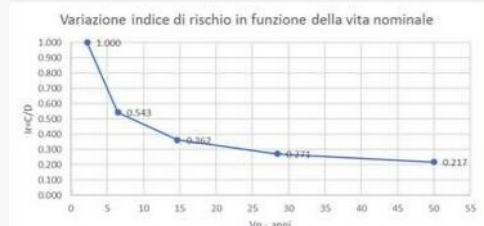


determinazione  

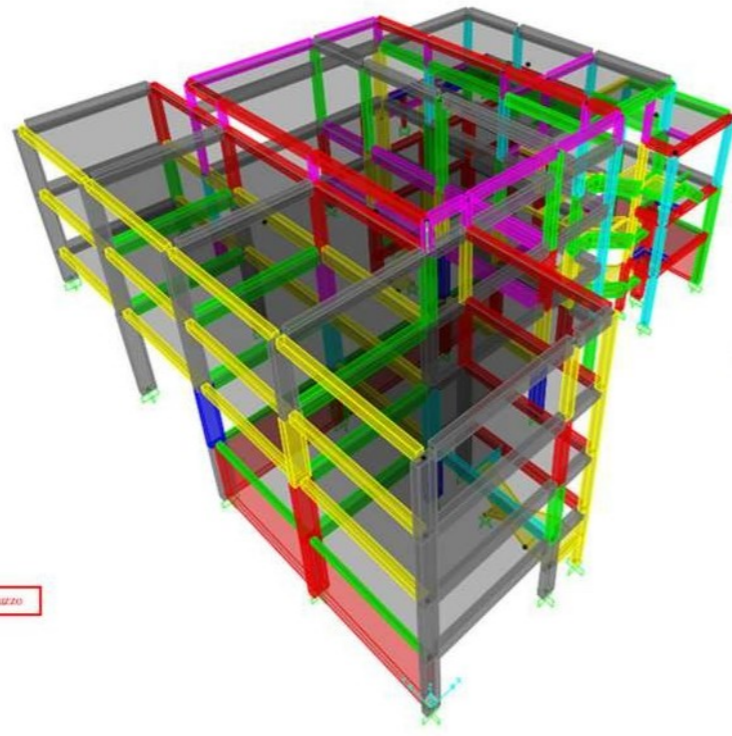
$$q = \frac{V_{b,max,el}}{V_{b,1}}$$

ANALISI DINAMICA LINEARE  
 CON FATTORE DI STRUTTURA q

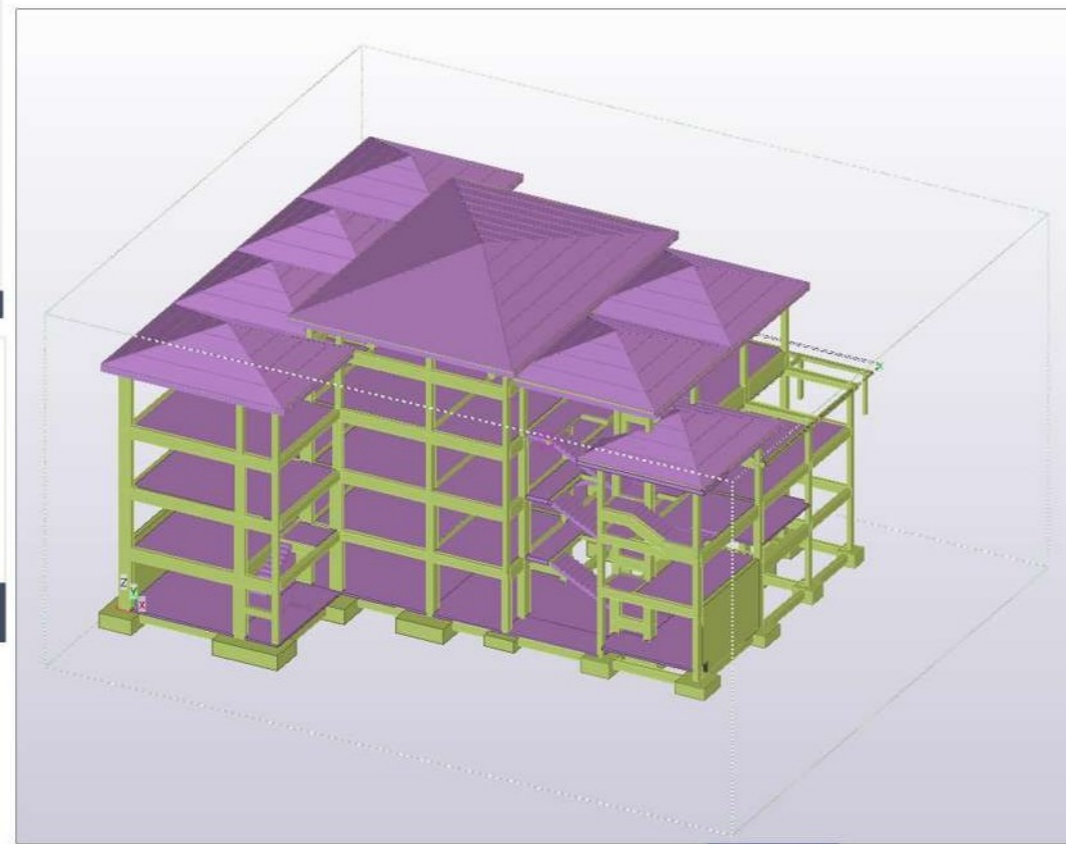
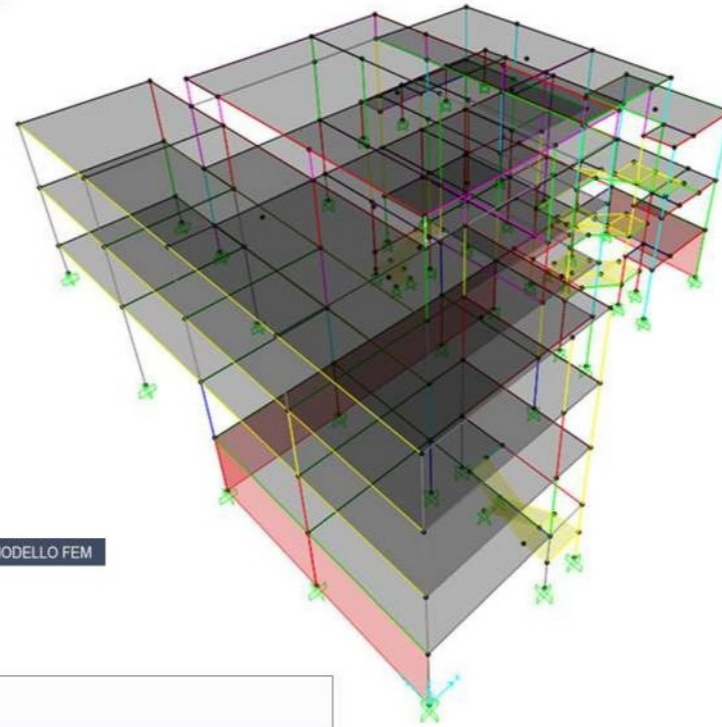
METODI DI ANALISI UTILIZZATI



VALUTAZIONE CRITICA INDICE DI RISCHIO  
 E STIMA VITA NOMINALE RESIDUA



MODELLO FEM

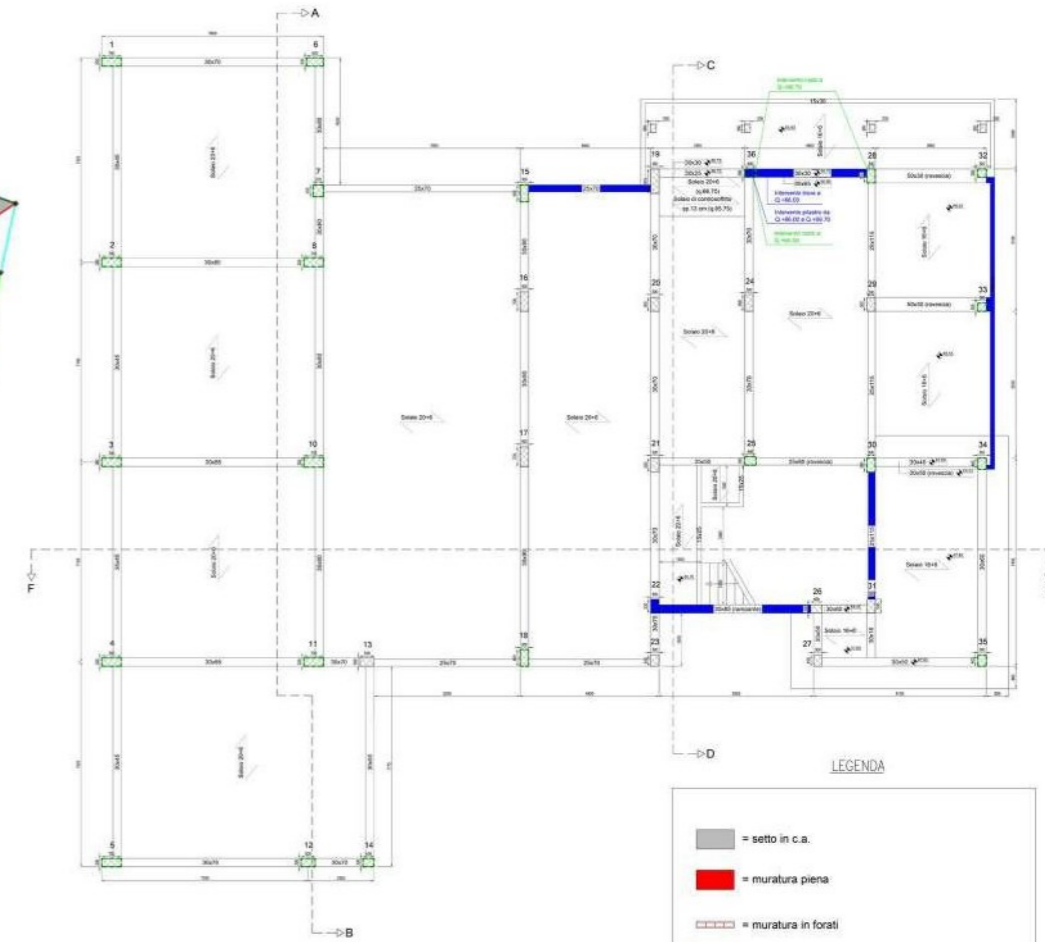


MODELLO BIM



INDICAZIONE PRELIMINARE INTERVENTI

SOLAI A QUOTA 66,70 (PIANO PRIMO)  
 SOLO SOTTOTETTO A QUOTA 67,50



LEGENDA

- = soletto in c.a.
- = muratura piena
- = muratura in forati
- = trave/piastro da rinforzare per raggiungere il miglioramento sismico al 60%
- = nodo da rinforzare per raggiungere il miglioramento sismico al 60%

SEZIONE A-B

