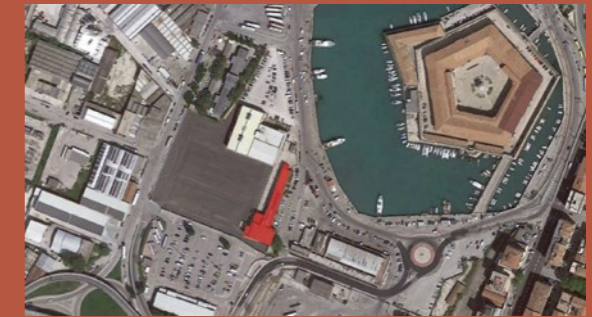
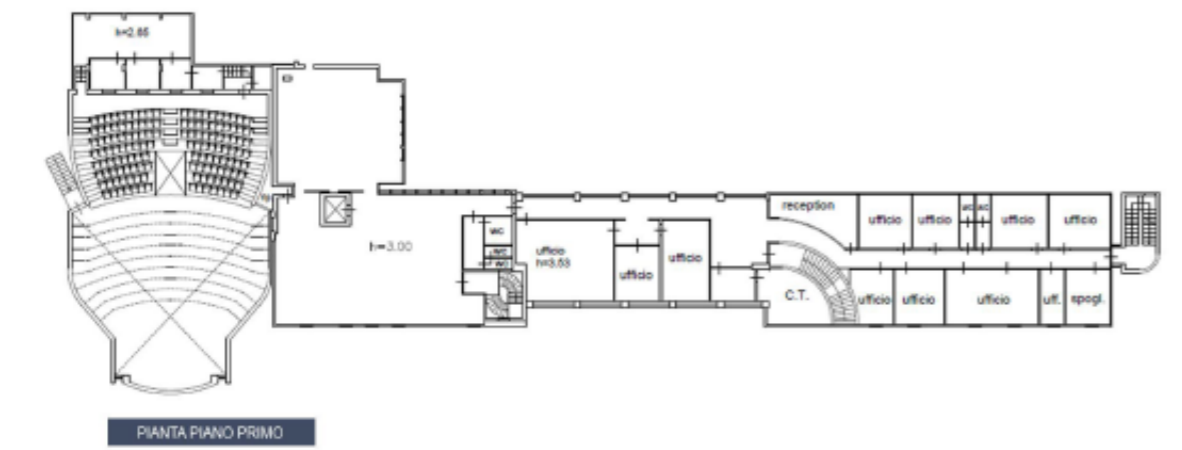
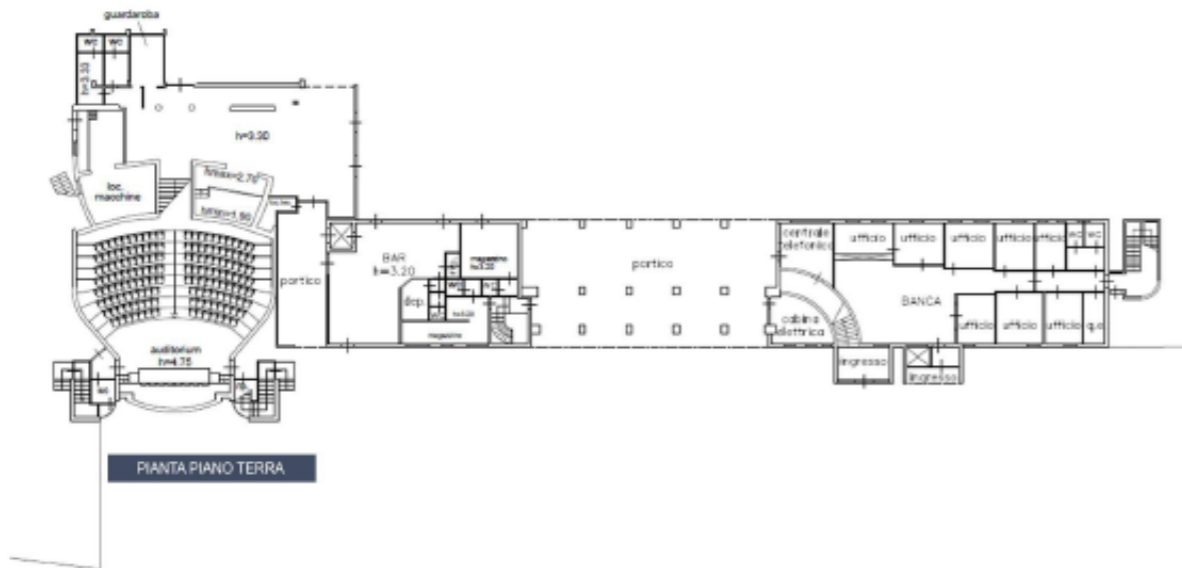


EDIFICIO DEMANIALE AD USO UFFICI E CONVEGNISTICA GIÀ SEDE DELL'ENTE REGIONALE PER LE MANIFESTAZIONI FIERISTICHE



- INTERVENTI
- CORPO A: "Sala convegni" – struttura portante in parte in c.a. ed in parte in acciaio
- CORPO B: Blocco in c.a.
- CORPO C: Palazzina uffici Ala Ovest – struttura portante in parte in c.a. ed in parte in acciaio
- CORPO D: Corpo centrale – struttura portante in parte in c.a.
- CORPO E: Palazzina uffici Ala Est – struttura portante in parte in c.a. ed in parte in acciaio

SUPERFICI	VOLUME	h
1152 m ²	4032 m ³	11 m
114 m ²	501,6 m ³	8,8 m
522,8 m ²	2143,1 m ³	7,9 m
330,96 m ²	1489,3 m ³	9 m
520 m ²	2158 m ³	8,3 m
2639,76 m²	10324 m³	



LIVELLO DI CONOSCENZA LC2

Corpo	ANALISI DINAMICA		ANALISI STATICA NON LINEARE
	LINEARE	NON LINEARE	
Corpo A - Sala Convegni	q=1,5		
Corpo B - Blocco servizi Sala Convegni			X
Corpo C - Blocco uffici ala Est	q=1,5		
Corpo D - Blocco centrale*			X
Corpo E - Blocco uffici ala Est	q=1,5		

METODI DI ANALISI UTILIZZATI

