

RILIEVO FINALIZZATO ALLA VERIFICA DI VULNERABILITÀ SISMICA SCUOLA SECONDARIA DI I° GRADO "PINOCCHIO"

CATEGORIE OPERE: S.04 - E.20
CLASSE D'USO: III
ZONA SISMICA: II



LOCALIZZAZIONE DEL COMPLESSO



INDIVIDUAZIONE DEI CORPI DI FABBRICA

SUPERFICI	VOLUME	h
1600 m ²	6632 m ³	10,5 m



EDIFICIO ESISTENTE

Viste

Selezionare e muovere le viste tra i due elenchi per controllarne la visibilità. Per selezionare più viste, tenere premuto il tasto **ctrl** durante la selezione.

Viste con nome:

- FILO 1
- FILO 2
- FILO 3
- FILO 4
- FILO 5
- FILO 6
- PIANTA +0
- PIANTA +1,50
- PIANTA +1,79
- PIANTA +2,79
- PICCHETTO A
- PICCHETTO B
- PICCHETTO C

Viste visibili:

- 36
- PIANTA +0,11
- PICCHETTO D

Selezione documenti

Nome	Creazione	Tipologia documento	Estensione	Permessi file	Dimensione file	Stato	Modificato	Nome	Data di output	Dimensione	Revisione	Stato
Tutti i file												
Tutti i design												
Design di ufficio	06.02.2019	FidDocument	dwg	(P)FullCtrl	7142		06.02.2019	18-000-PIN-DIM-000-00.dwg				
Design di assemblaggio	06.02.2019	FidDocument	pdf	(P)FullCtrl	437		06.02.2019	18-000-PIN-DIM-000-00.pdf				
Design di analisi di getto	06.02.2019	FidDocument	dwg	(P)FullCtrl	3995		06.02.2019	18-000-PIN-DIM-000-00.dwg				
Design di dettaglio	06.02.2019	FidDocument	pdf	(P)FullCtrl	512		06.02.2019	18-000-PIN-DIM-000-00.pdf				
Design di progetto	06.02.2019	FidDocument	dwg	(P)FullCtrl	3089		06.02.2019	18-000-PIN-DIM-000-00.dwg				
Design di progetto Montaggio	06.02.2019	FidDocument	pdf	(P)FullCtrl	345		06.02.2019	18-000-PIN-DIM-000-00.pdf				
Designi aggiuntivi	06.02.2019	FidDocument	dwg	(P)FullCtrl	3534		06.02.2019	18-000-PIN-DIM-000-00.dwg				
Designi non aggiornati	06.02.2019	FidDocument	pdf	(P)FullCtrl	363		06.02.2019	18-000-PIN-DIM-000-00.pdf				
Designi bloccati												
Designi in corso												
Designi in corso non modificati												
Designi bloccati												
Designi congelati												
Panoramia per l'ambiente design												

FILTRI DI GESTIONE MODELLO

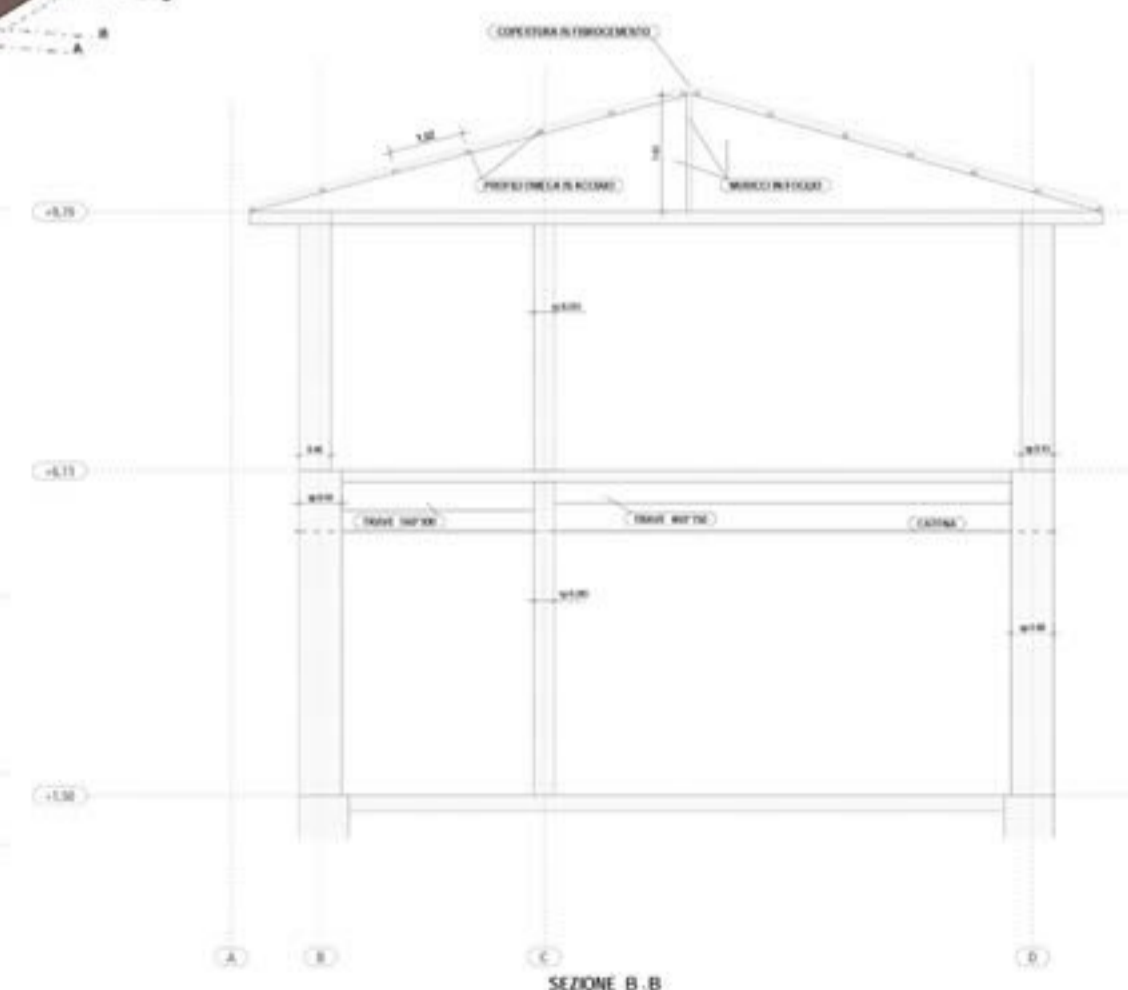
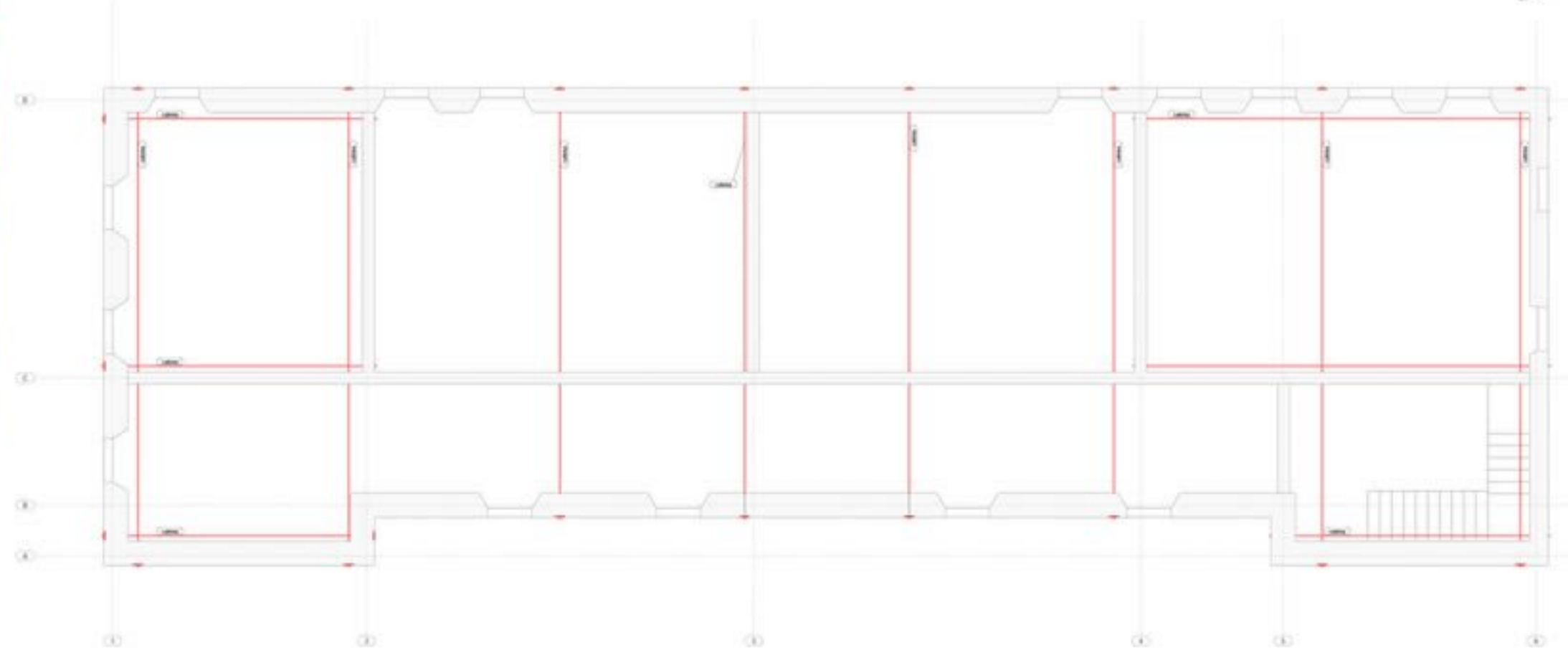


TABELLA 3.2
Prova con Martinetto Piano Doppio MPD
Valori del modulo elastico longitudinale $E_{1,2}$, $E_{3,4}$, $E_{5,6}$ calcolati sulla retta di regressione lineare rispettivamente per le misure (1+2) - (3+4) - (5+6) (cfr. diagrammi nn. 3.1+3.3 e fig. 3.1) e valore di E_{med} ottenuto dalla media dei tre valori $E_{1,2}$, $E_{3,4}$, $E_{5,6}$

MPD (Valori del Modulo Elastico)			
$E_{1,2}$ (N/mm ²)	$E_{3,4}$ (N/mm ²)	$E_{5,6}$ (N/mm ²)	E_{med} (N/mm ²)
3,671	3,673	3,351	3,565

IMPLEMENTAZIONE RISULTATI PROVE

Selezione materiale

Materiale selezionato: Muratura esistente

Modulo di elasticità: 3565.00 N/mm²

Modulo di Poisson: 1183.00

Coefficiente di dilatazione termica: 0.0000000 1/K

OK Applica Annulla

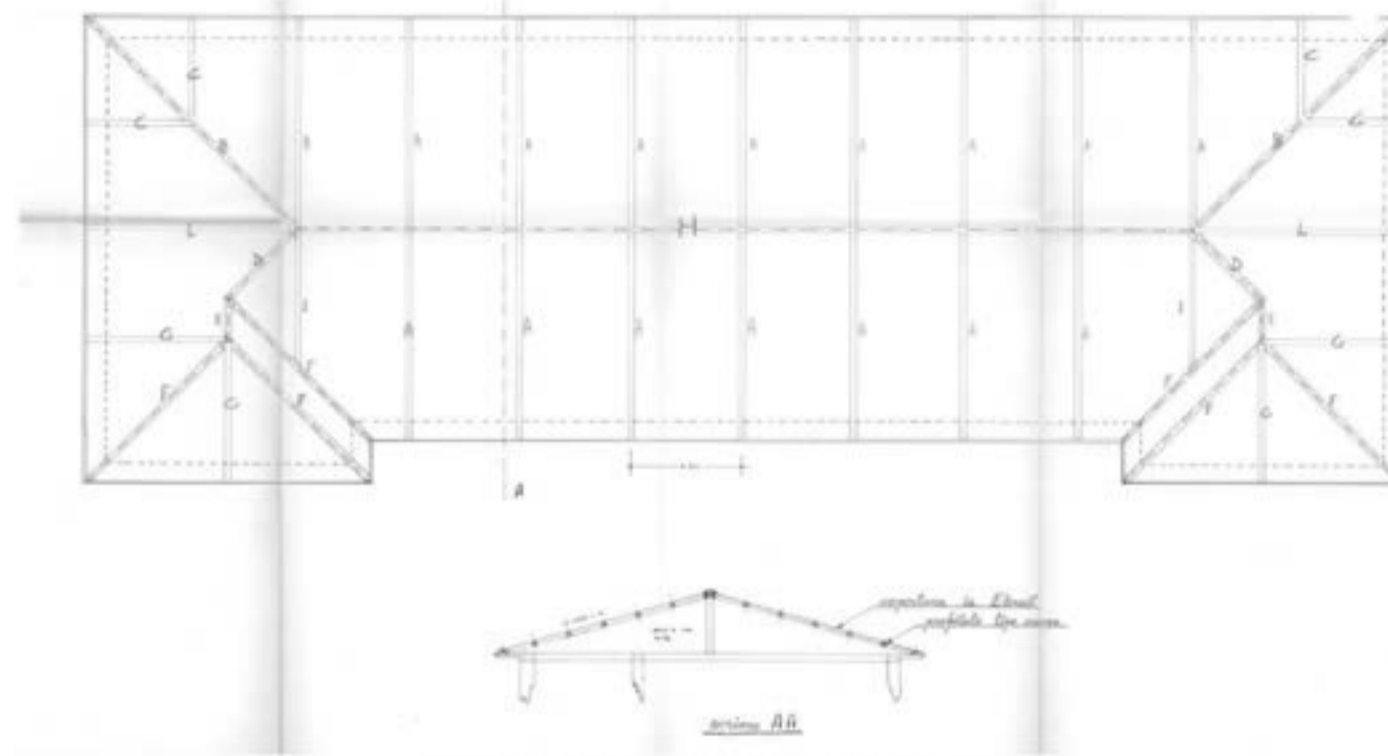
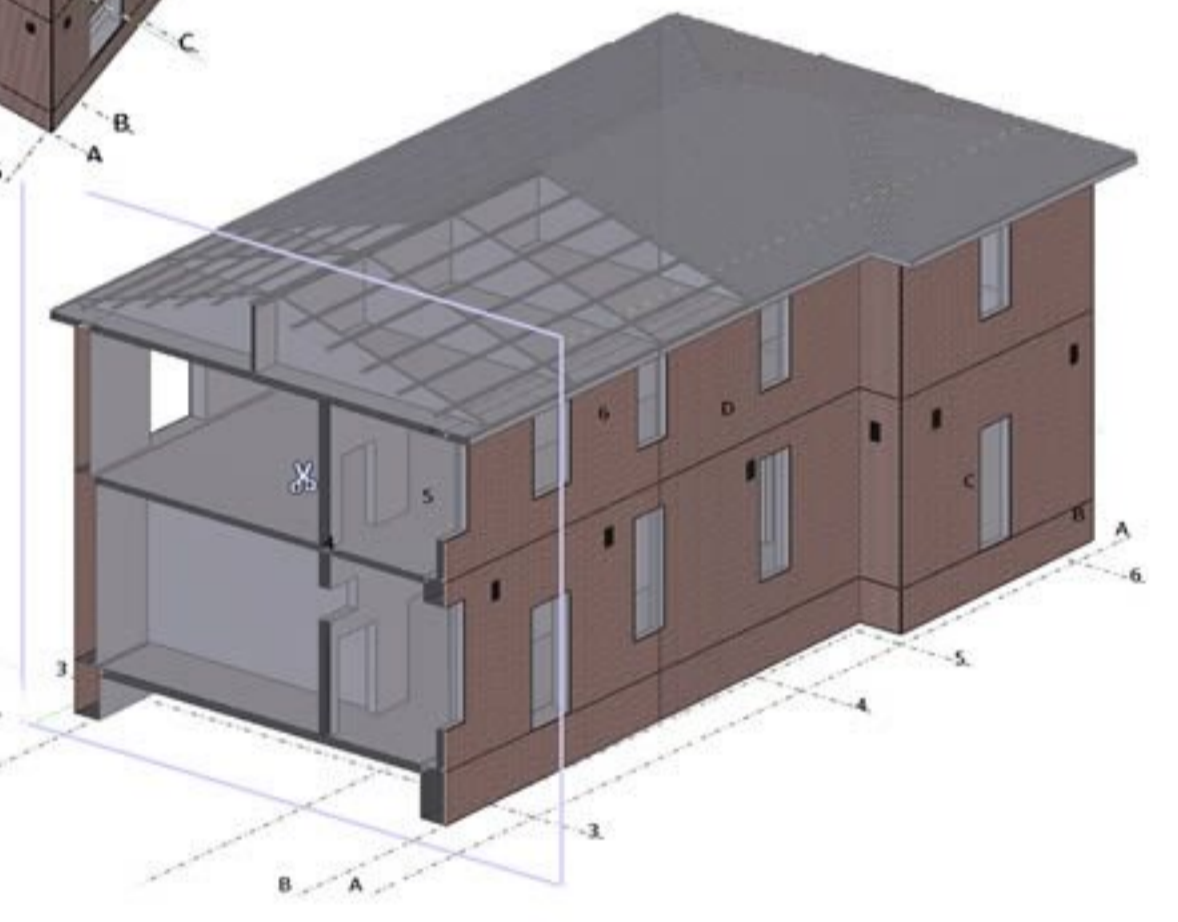
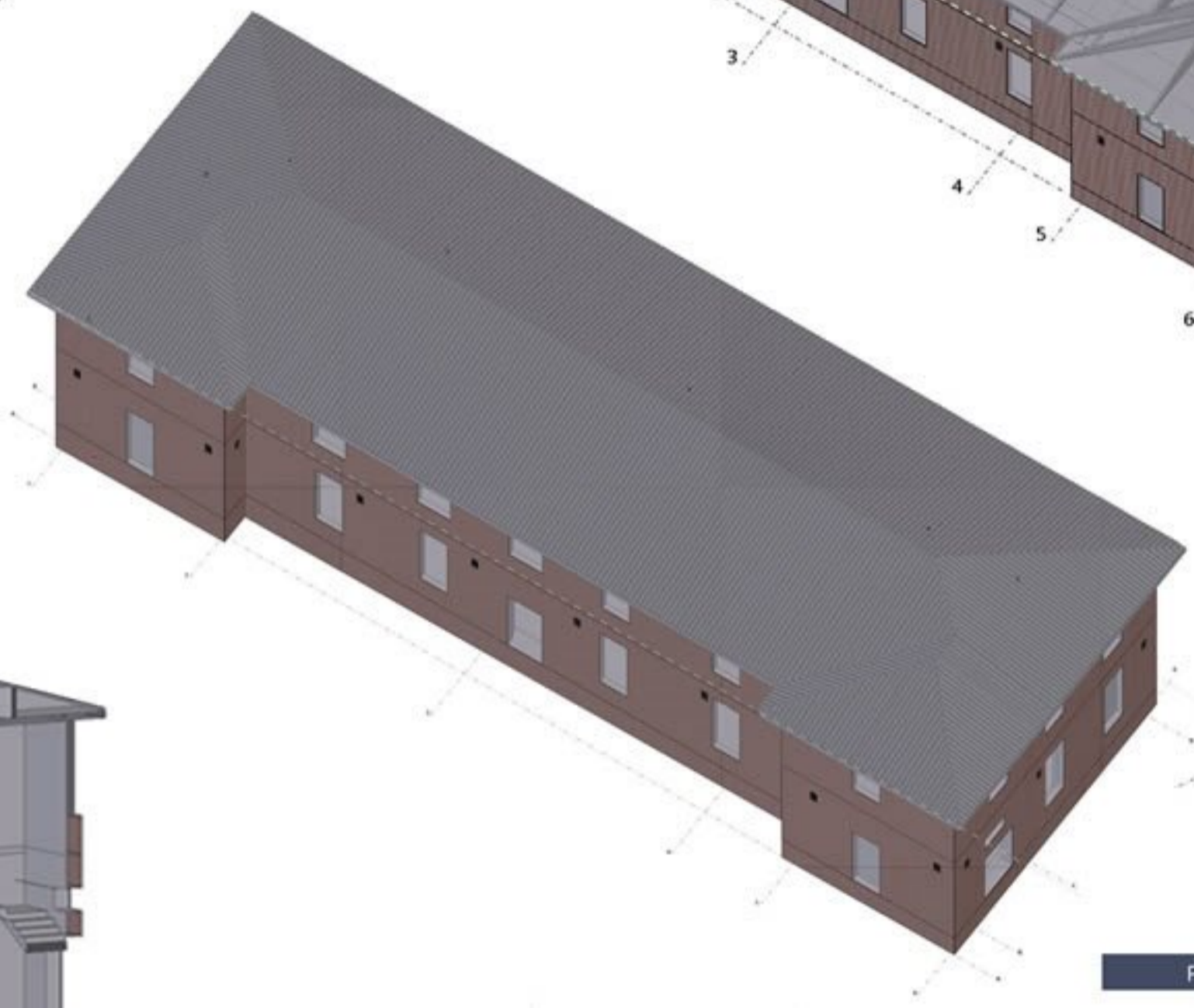
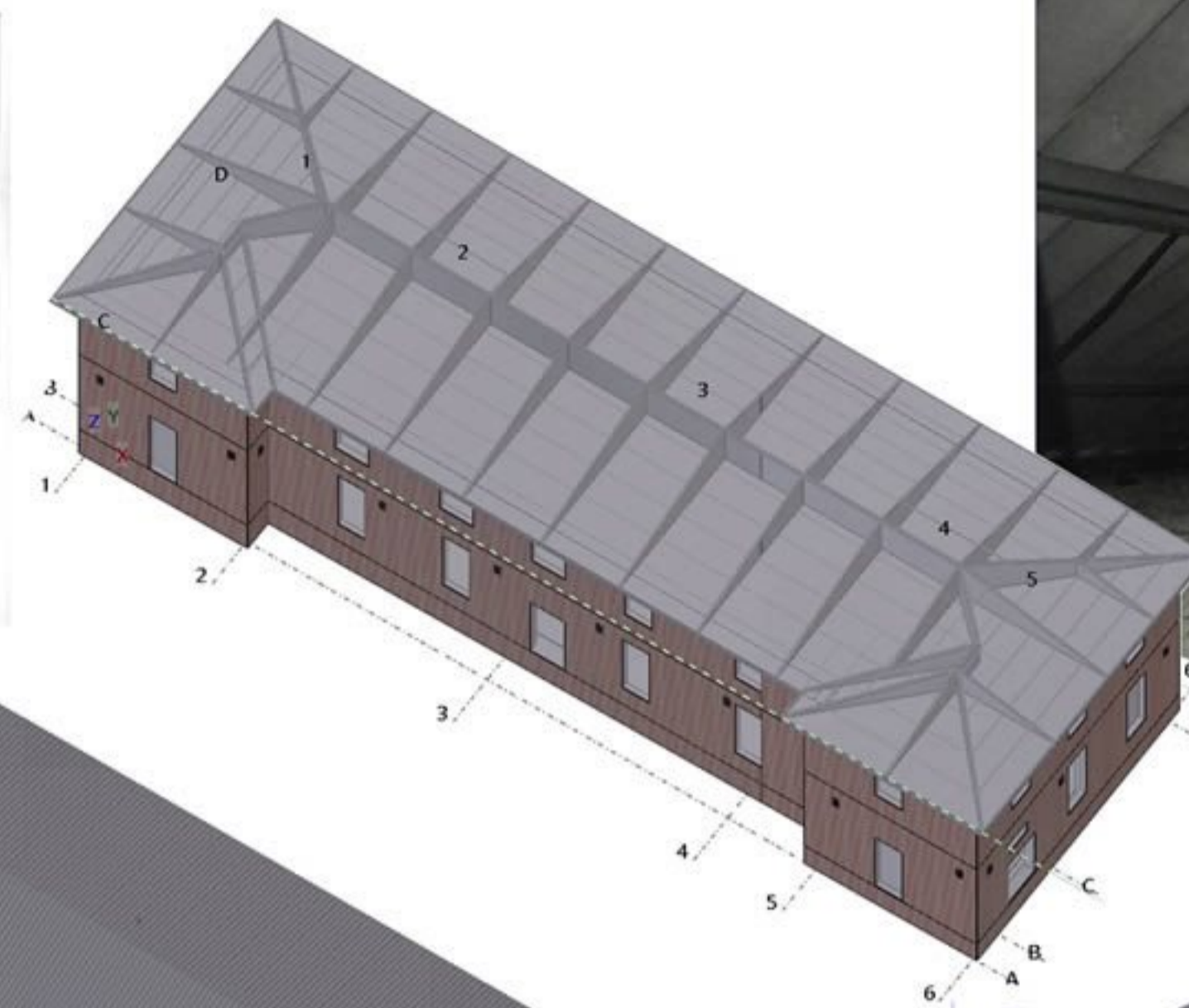


Figura 4 - Elaborato di Progetto della copertura anni '70



IMPLEMENTAZIONE FOROMETRIA

PROCESSO RILIEVO COPERTURA

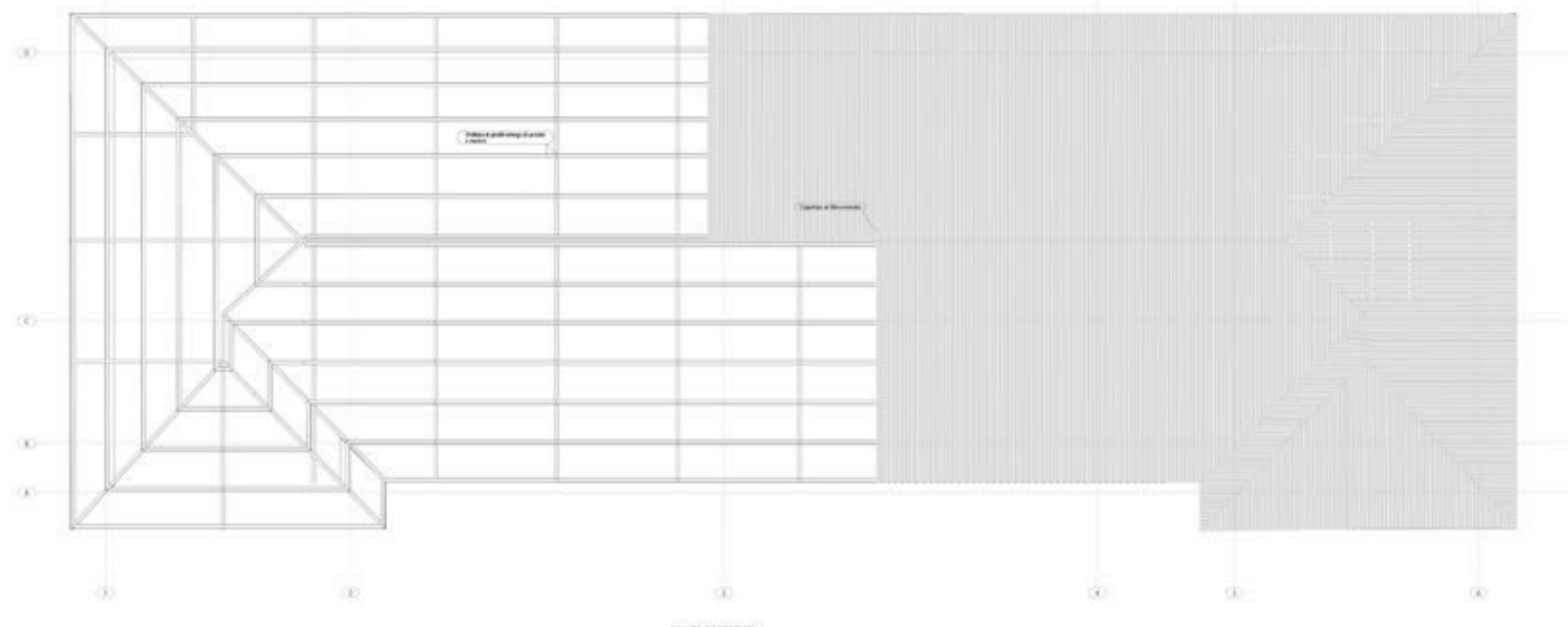
Profilo	Materiale	Q.tà	Lungh. (mm)	Area(m ²) un.	Area(m ²) tot.	Peso(kg) un.	Peso(kg) tot.
1500*700	Muratura esistente	2	1900.00	7.86	14.33	33.76	60.12
1500*700	Muratura esistente	1	6750.00	28.93	28.93	196.21	196.21
1500*700	Muratura esistente	1	6900.00	23.79	23.79	144.96	144.96
1500*700	Muratura esistente	2	11900.00	52.25	92.49	357.00	595.66
1500*700	Muratura esistente	1	23750.00	92.49	92.49	559.84	559.84
1500*700	Muratura esistente	1	36000.00	140.25	140.25	901.00	901.00
3500*450	Muratura esistente	2	1650.00	13.93	27.87	84.00	168.00
3500*450	Muratura esistente	1	6750.00	50.10	50.10	417.50	417.50
3500*450	Muratura esistente	1	6898.76	51.27	51.27	427.91	427.91
3500*450	Muratura esistente	1	11898.27	82.57	82.57	668.60	668.60
3500*450	Muratura esistente	1	11899.51	98.28	98.28	668.16	668.16
3500*450	Muratura esistente	1	23250.00	160.38	160.38	1252.31	1252.31
3500*450	Muratura esistente	1	35998.27	231.07	231.07	1822.51	1822.51
4610*600	Muratura esistente	1	1800.00	20.43	20.43	109.39	109.39
4610*600	Muratura esistente	1	1801.00	20.34	20.34	107.56	107.56
4610*600	Muratura esistente	1	6750.00	73.74	73.74	545.25	545.25
4610*600	Muratura esistente	1	6897.76	76.02	76.02	566.45	566.45
4610*600	Muratura esistente	1	11900.00	116.37	116.37	892.43	892.43
4610*600	Muratura esistente	1	23550.00	229.56	229.56	1703.67	1703.67
4610*600	Muratura esistente	1	36000.00	344.11	344.11	0.00	0.00
Totale		109,00	1006981,01	2746,46	5110,37	218178,49	542783,68

GESTIONE COMPUTI

Lista Report

TECLA STRUCTURES LISTA PARTI CONTRATTO N° 10 Pag. 1 3
TITOLO: Pinocchio Data: 07.09.2019

Profilo	Materiale	Q.tà	Lungh.	Area(m ²)	Peso(kg)	
Pesi <25 kg/m						
Pesi >=25 kg/m e <70 kg/m						
Pesi >=70 kg/m e <125 kg/m						
Pesi >=125 kg/m						
Profili Parametrici						
BARRA_M25	2335.76	1	4911	0.5	3.7	25.1
BARRA_M25	2335.76	2	4951	0.5	3.7	25.2
BARRA_M25	2335.76	1	7008	0.5	3.7	25.0
BARRA_M25	2335.76	2	10405	0.5	3.7	39.3
BARRA_M25	2335.76	4	10798	0.5	3.7	39.7
BARRA_M25	2335.76	4	12000	0.9	3.7	44.3
Totale per BARRA_M25			139028	30.0		513.4
ETERHIT_P04	2335.76	2	555	0.4	49.3	9.4
ETERHIT_P04	2335.76	1	420	0.5	49.3	13.2
ETERHIT_P04	2335.76	1	664	0.4	49.3	14.0
ETERHIT_P04	2335.76	1	646	0.4	49.3	14.1
ETERHIT_P04	2335.76	2	400	0.4	49.3	24.3
ETERHIT_P04	2335.76	1	742	0.7	49.3	15.4
ETERHIT_P04	2335.76	1	1142	0.9	49.3	21.1
ETERHIT_P04	2335.76	1	1171	1.4	49.3	40.1
ETERHIT_P04	2335.76	1	1206	1.4	49.3	42.9
ETERHIT_P04	2335.76	1	1293	1.0	49.3	26.2
ETERHIT_P04	2335.76	1	1284	1.7	49.3	44.0
ETERHIT_P04	2335.76	1	1292	2.0	49.3	51.7
ETERHIT_P04	2335.76	1	1319	1.0	49.3	47.2
ETERHIT_P04	2335.76	1	1319	2.0	49.3	52.1
ETERHIT_P04	2335.76	1	1418	2.9	49.3	74.3



PIANTA COPERTURA