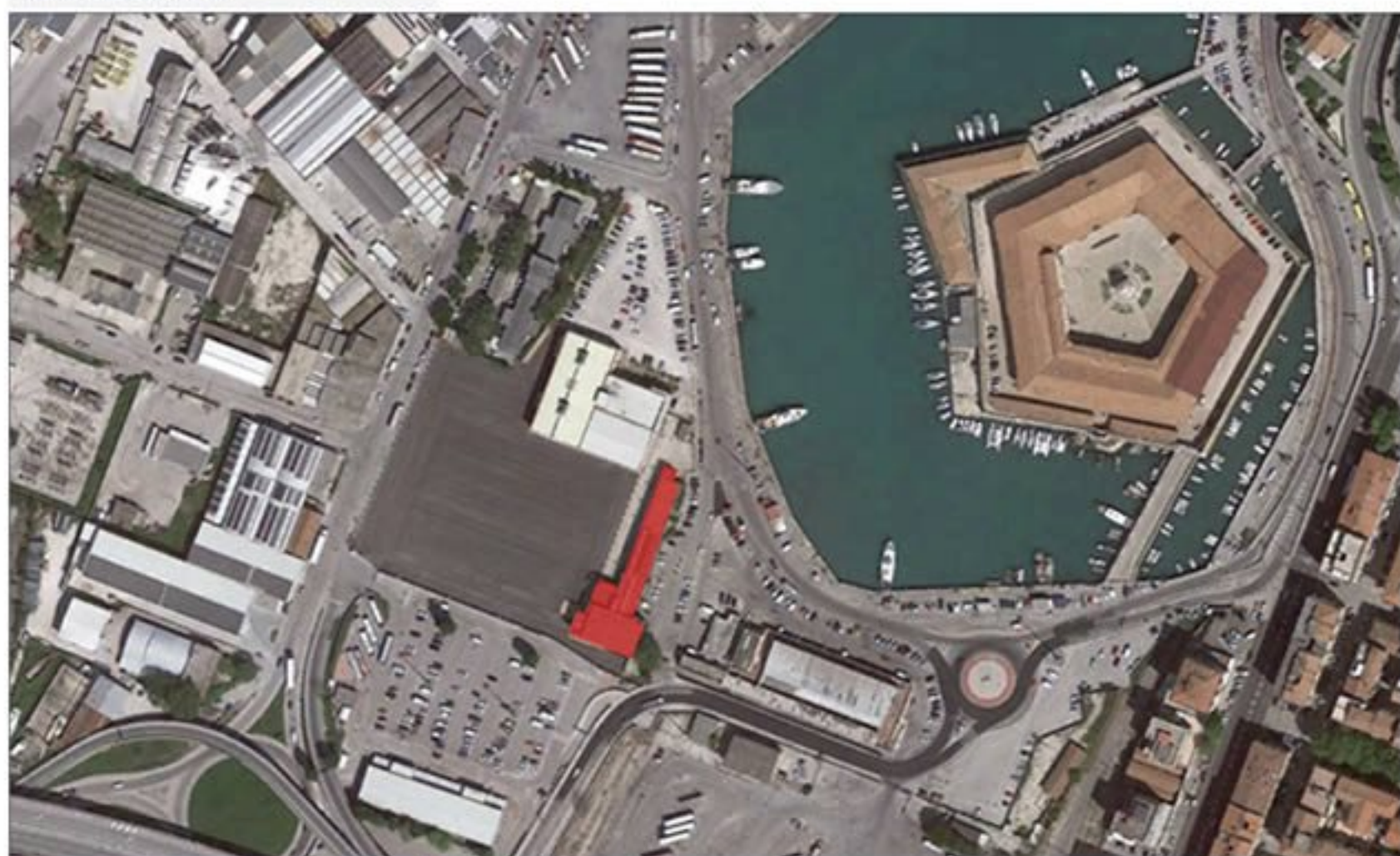
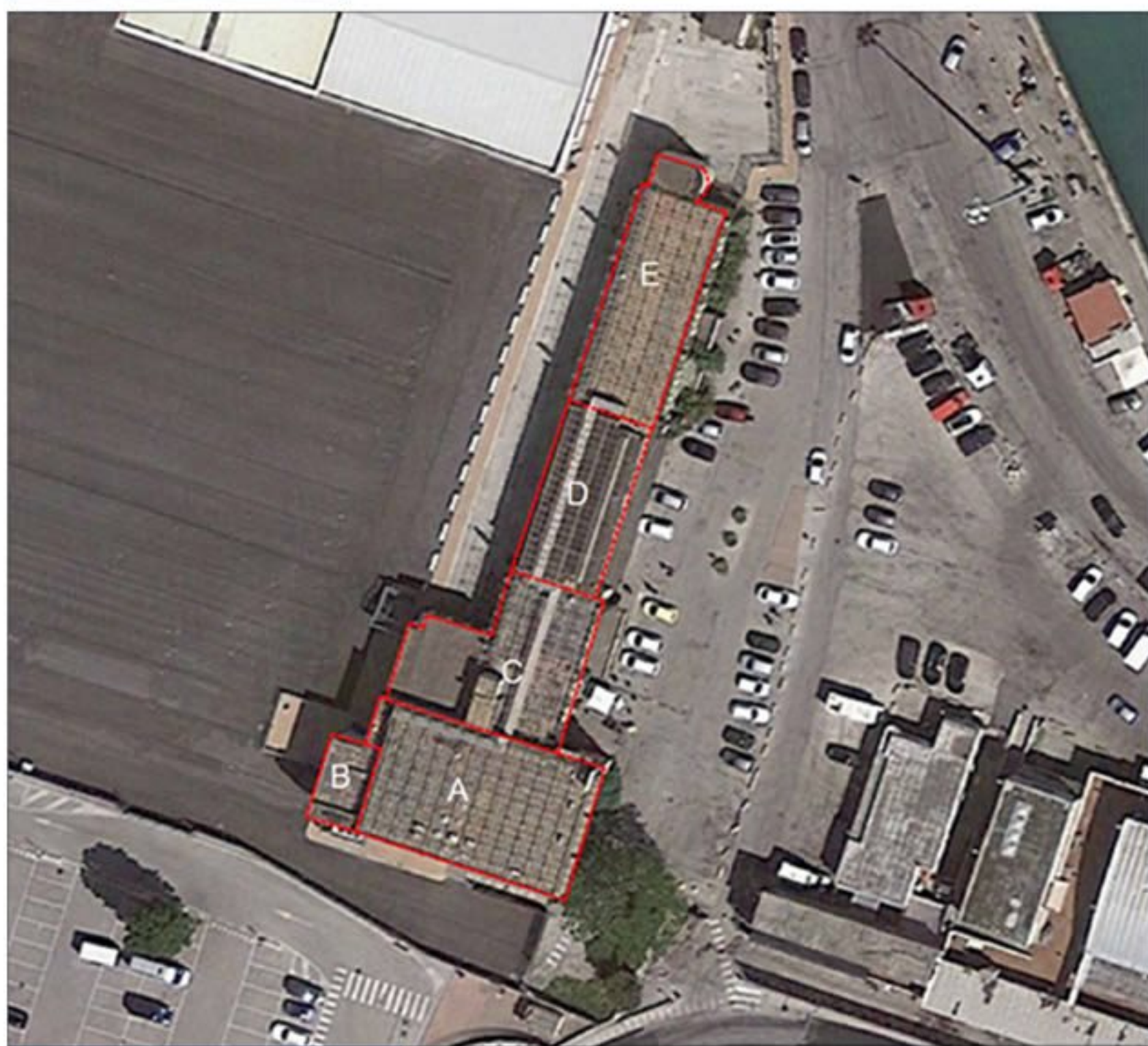


CATEGORIE OPERE: S.03/S.04 - E.20
CLASSE D'USO: II - III

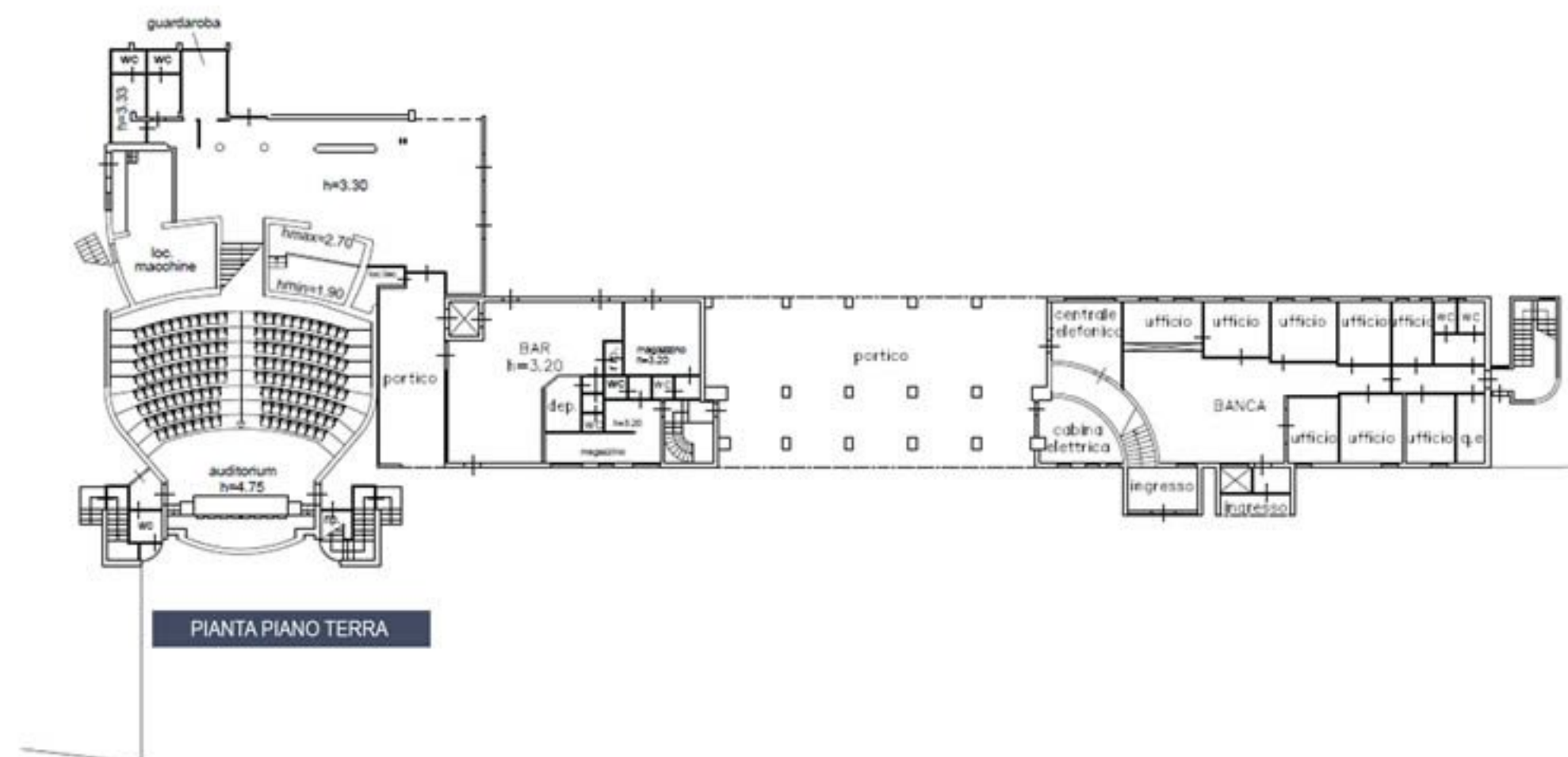


LOCALIZZAZIONE DEL COMPLESSO

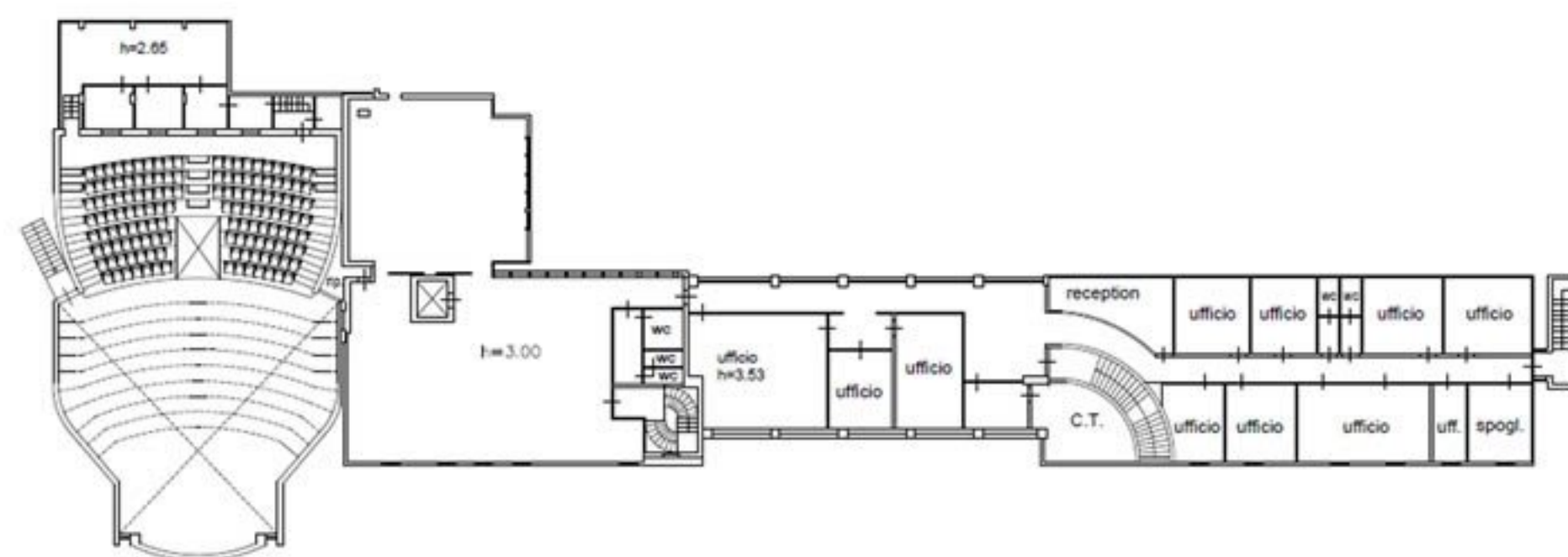


INDIVIDUAZIONE DEI CORPI DI FABBRICA

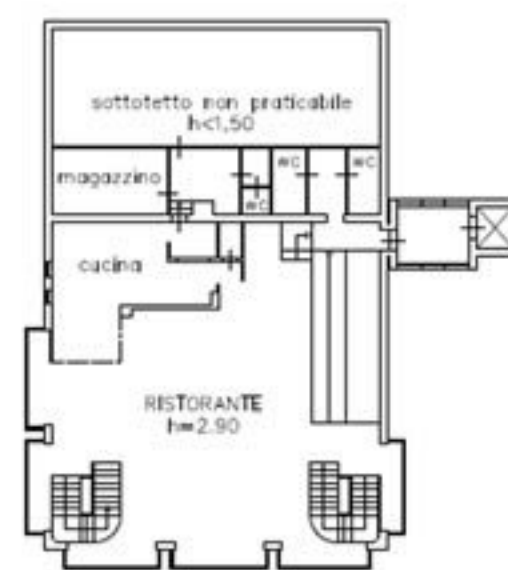
- **Corpo A:** "Sala convegni" - struttura portante in parte in c.a. ed in parte in acciaio
- **Corpo B:** blocco in c.a.
- **Corpo C:** Palazzina uffici Ala Ovest - struttura portante in parte in c.a. ed in parte in acciaio
- **Corpo D:** Corpo centrale - struttura portante in parte in c.a.
- **Corpo E:** Palazzina uffici Ala Est - struttura portante in parte in c.a. ed in parte in acciaio



PIANTA PIANO TERRA



PIANTA PIANO PRIMO



PIANTA PIANO SECONDO

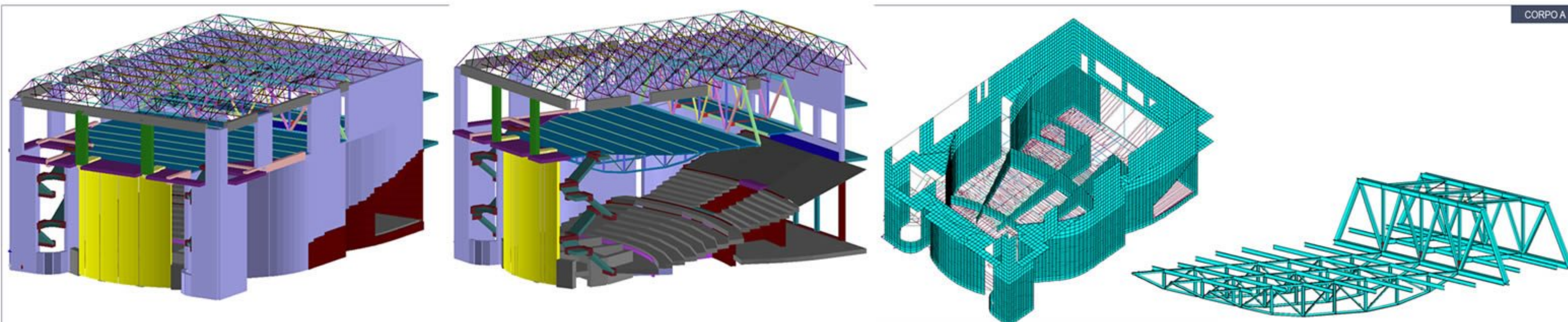




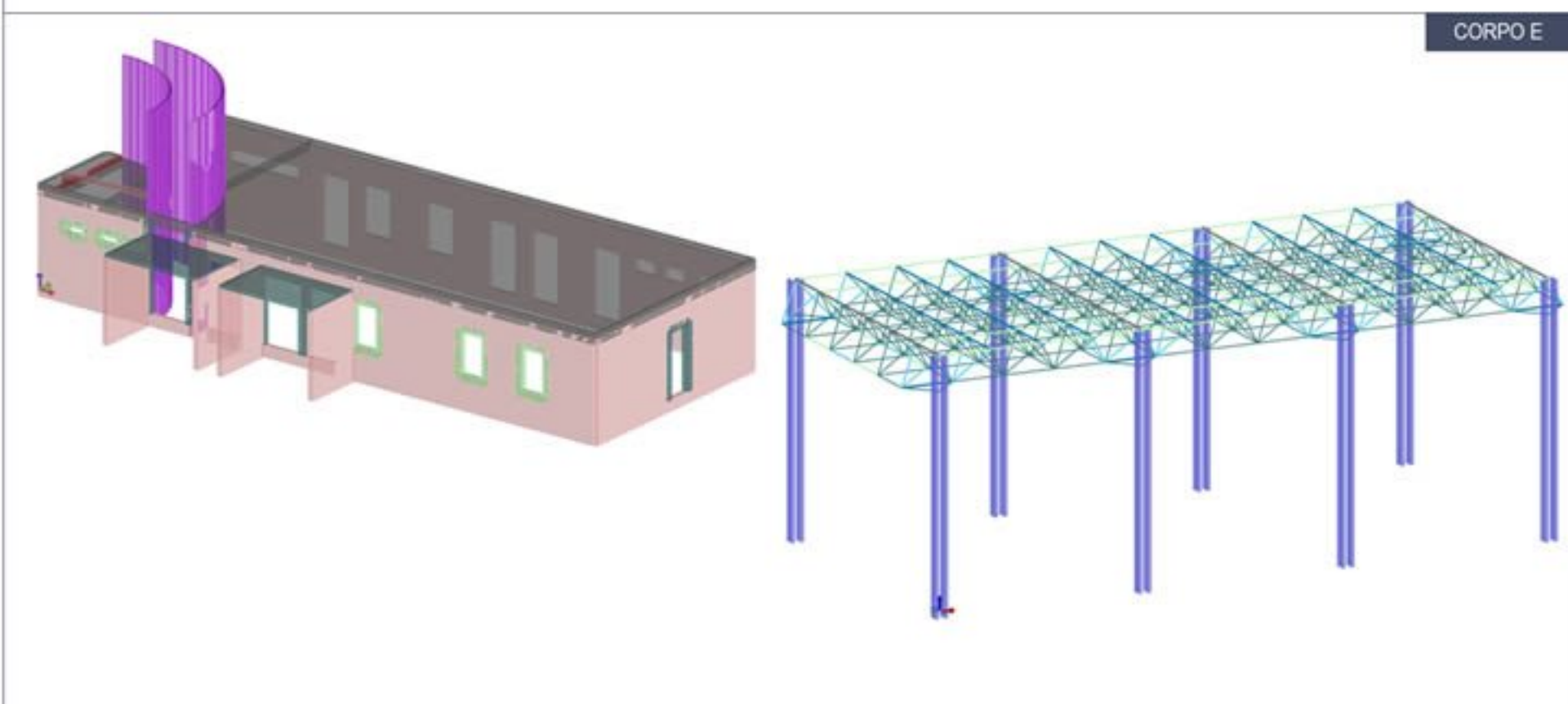
LIVELLO DI CONOSCENZA LC2

Corpo	ANALISI DINAMICA LINEARE	ANALISI STATICA NON LINEARE
Corpo A - Sala Convegni	q=1,5	
Corpo B - Blocco servizi Sala Convegni		X
Corpo C - Blocco uffici ala Est	q=1,5	
Corpo D - Blocco centrale*		X
Corpo E - Blocco uffici ala Est	q=1,5	

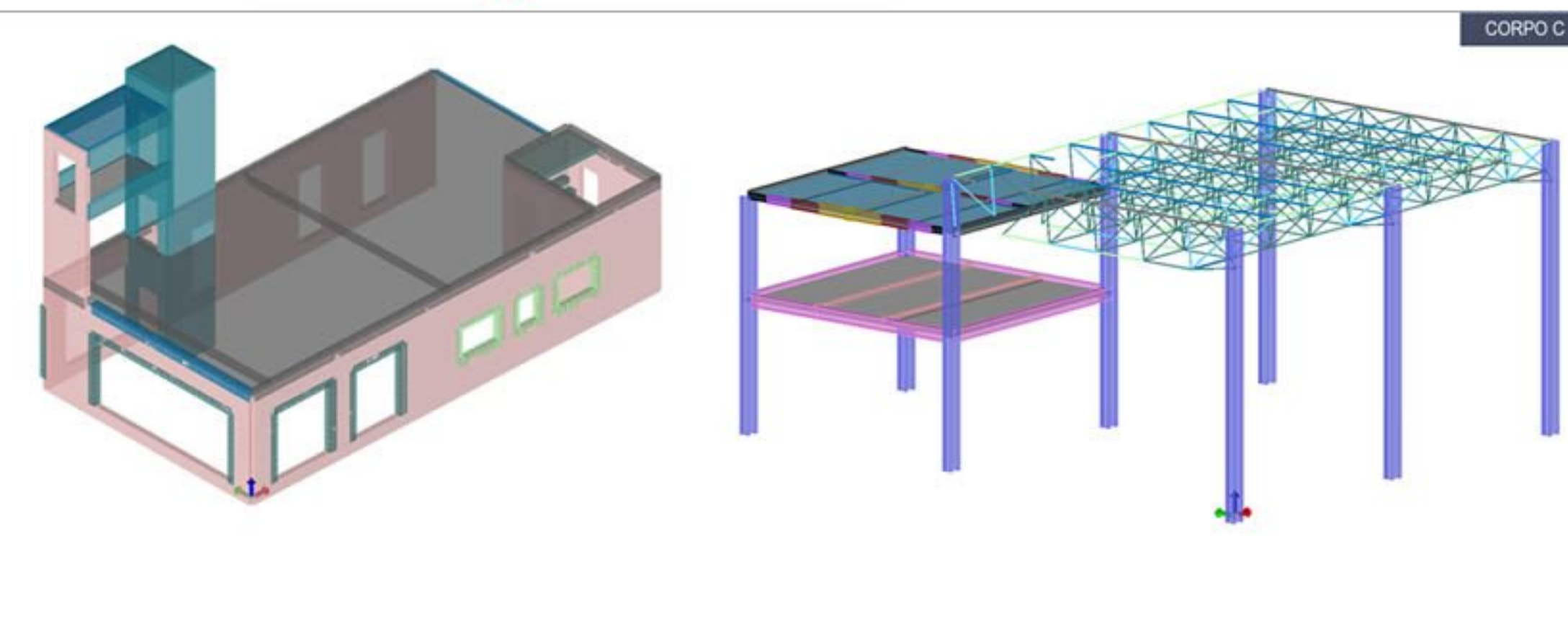
METODI DI ANALISI UTILIZZATI



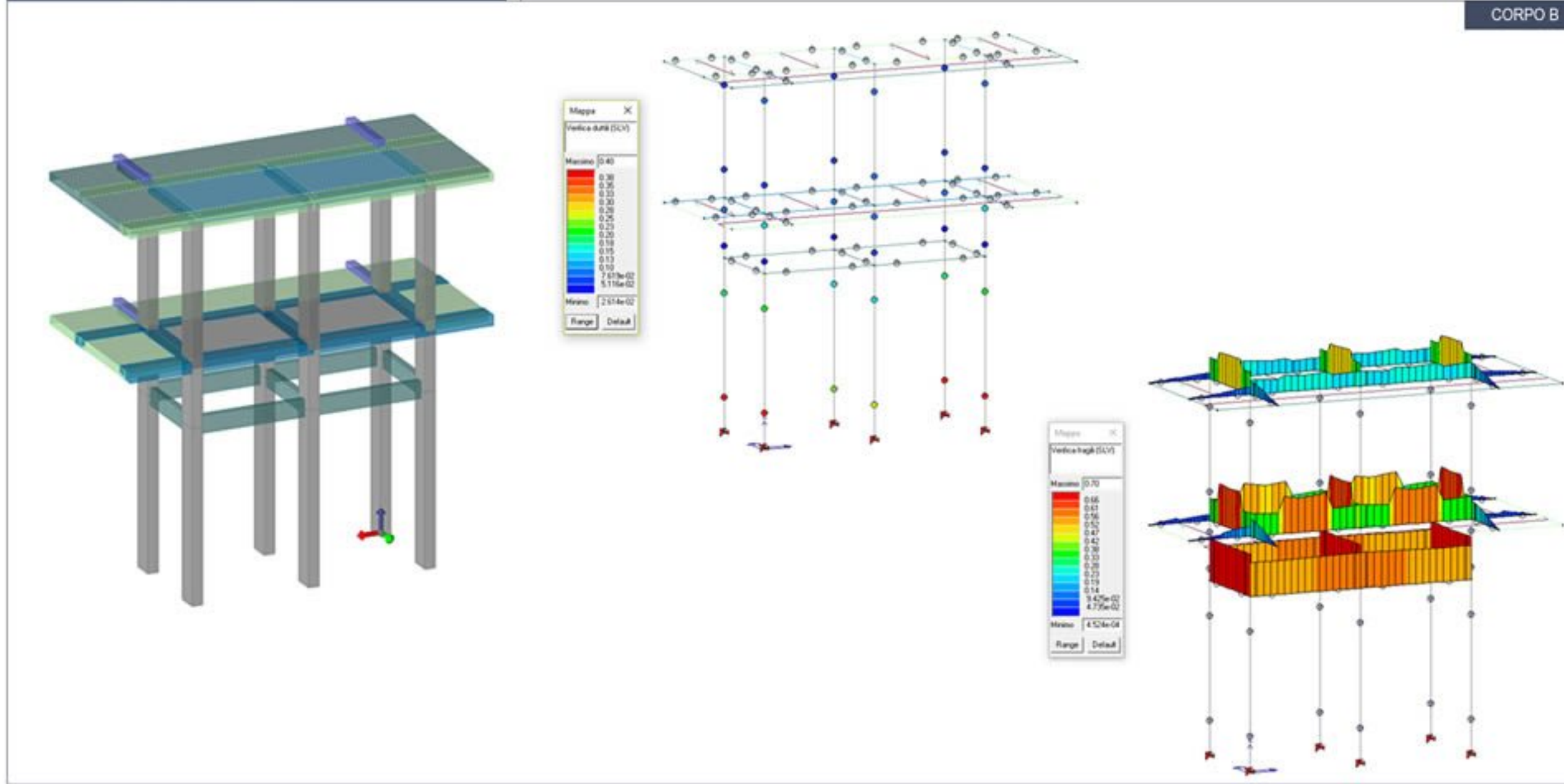
CORPO A



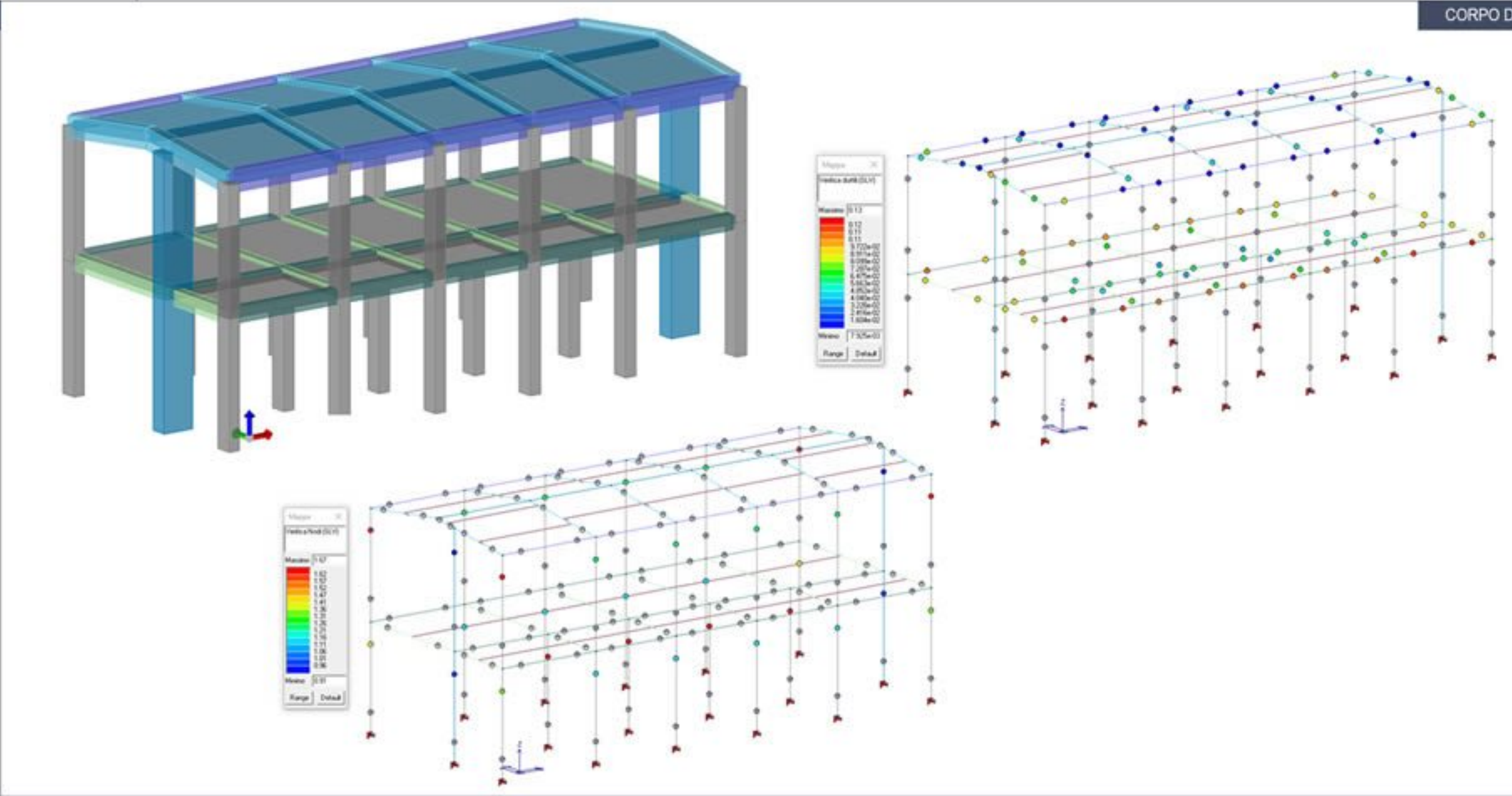
CORPO E



CORPO C



CORPO B



CORPO D